

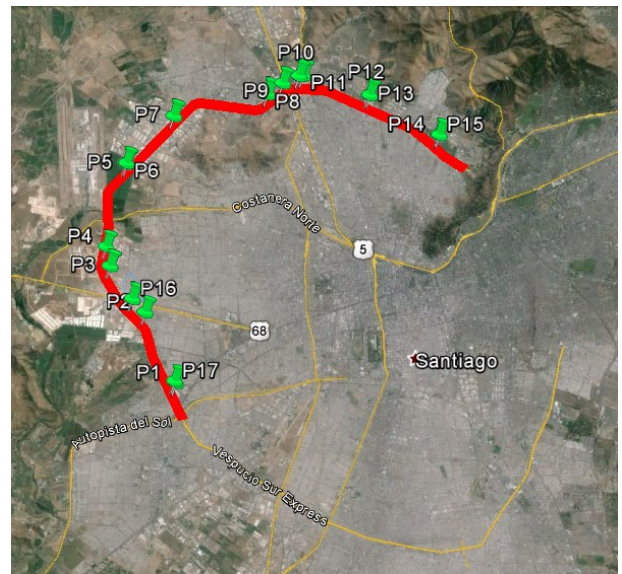
1. ANTECEDENTES GENERALES

La Concesión Vial “Sistema Américo Vespucio Nor – Poniente, Av. El Salto – Ruta 78”, es una autopista de Santiago que utiliza el sistema electrónico de cobro de tarifas *free-flow*. Es parte de la Circunvalación Américo Vespucio, y se extiende entre Av. El Salto por el oriente, y la Ruta 78 por el poniente, integrando en su área de influencia a las comunas de Huechuraba, Recoleta, Conchalí, Quilicura, Renca, Cerro Navia, Pudahuel y Maipú. Se encuentra inserta en un sector altamente poblado y con importantes núcleos industriales, como las ciudades empresariales de Huechuraba, Quilicura y ENEA, y el Aeropuerto AMB de Pudahuel.

La autopista interactúa con vías expresas de importancia, como Ruta 5, Ruta 57-CH, autopista Costanera Norte, Ruta 68, Ruta 78 y autopista Vespucio Sur, absorbiendo y evacuando desde y hacia estas vías, flujo vehicular de importancia.

De igual forma se conecta con el centro de la capital a través del túnel San Cristóbal, el cual se unirá en el mediano plazo con la Av. Kennedy, el eje vial más importante del sector oriente de Santiago.

Nombre del Contrato	Sistema Américo Vespucio Nor – Poniente, Av. El Salto – Ruta 78.	
Sociedad Concesionaria	Sociedad Concesionaria Vespucio Norte Express S.A.	
Decreto de Adjudicación	D.S. MOP N° 493 del 05.03.2002.	
Inicio de Concesión	23.04.2003	
Plazo de Concesión	30 años	
Kilómetros Concesionados	28,5 Kilómetros	
Kilómetro de: inicio termino	7,8 36,3	
Puesta en Servicio Provisoria	Tramo 1 y 2: 05.01.2006, por Res DGOP (E) N° 15 de fecha 04.01.2006 Tramo 3: 29.12.2005, por Res DGOP (E) N° 4107 de fecha 28.12.2005 Tramo 4: 30.12.2004, por Res DGOP (E) N° 3560 de fecha 29.12.2004 Tramo 5 y 6: 01.07.2005, por Res DGOP (E) N° 1902 de fecha 30.06.2005	
Puesta en Servicio Definitiva	23.08.2006, por Res DGOP (E) N° 2817 de fecha 22.08.2006	
Inversión Oferta Oficial	UF 21.794.859,77	
Convenios Complementarios	CC 1	D.S. MOP N° 1321 del 28.11.2005
	CC 2	DS MOP N° 836 del 16.11.2007
Accionistas y su participación	Taurus Holding Chile S.A.	99,99%
	Brookfield Americas Infrastructure Holdings	
	Inversiones Chile I Limitada.	0,01%
Asesoría Inspección Fiscal	Axioma Ingenieros Consultores S.A.	



Esquema de la Autopista VNE y sus puentes de Peajes
Fuente: Asesoría Inspección Fiscal de Explotación.

Call Center	600 571 3000
Fono Emergencia	2410 1500
Centro(s) Atención Clientes	600 571 3000
Centro(s) Atención de Emergencia	2410 1500
N° Postes SOS	42
Mensajería Variable	23 paneles
Página WEB Concesionaria	www.vne.cl

2. INFORMACION DE FLUJO VEHICULAR (Transacciones)

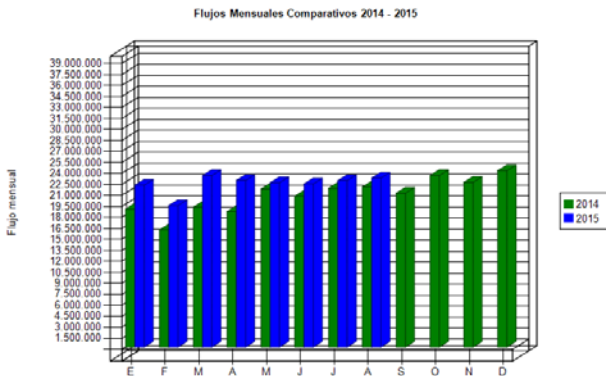


Gráfico 1: Transacciones Mensuales, Comparativo 2014 – 2015
Fuente: Reporte 28 SICE

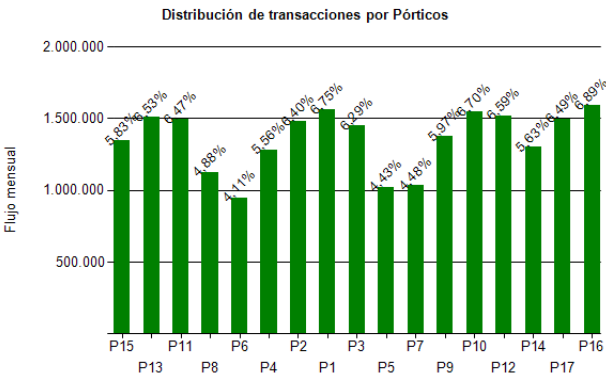


Gráfico 3: Distribución de Transacciones del Mes, por Pórtico de Cobro.
Fuente: Reporte 29 SICE

	ENE	FEB	MAR	ABR	MAY	JUN	JUL	AGO	SEP	OCT	NOV	DIC
2011	14.733.557	12.679.742	15.603.059	14.730.746	15.599.732	14.974.486	15.399.448	16.046.060	15.967.957	16.295.307	16.786.925	17.930.485
2012	16.619.405	14.660.472	17.595.555	16.235.342	16.828.110	16.657.620	16.678.818	17.812.960	15.733.436	18.389.044	17.924.041	18.750.368
2013	17.983.933	15.266.300	18.058.632	18.510.331	18.232.732	17.689.077	18.648.796	18.820.630	16.976.013	19.850.878	18.882.320	20.160.664
2014	18.840.042	15.996.047	19.088.354	18.517.708	21.571.048	20.597.457	21.688.989	21.860.902	21.021.400	23.420.947	22.491.412	24.088.755
2015	22.104.132	19.326.376	23.422.995	22.752.561	22.438.578	22.277.500	22.731.563	23.078.430				

Fuente: Reporte 30 SICE

3. INFORMACION DE INGRESOS

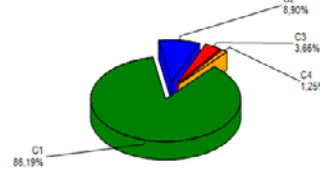
Durante agosto 2015, la Sociedad Concesionaria devengó ingresos por un total de UF 206.893 por concepto de peajes.

Para efectos de cálculo de los ingresos devengados, se registraron 21.492.789 transacciones facturables.

En agosto, los puntos de cobro con mayor facturación fueron: P16, P8 y P9, ubicados en km 12,997, km 26,649 y km 27,446 respectivamente. Los tres pórticos facturaron el 30,12% del total facturado en el periodo.

Los ingresos devengados de agosto 2015 disminuyeron un 0,62% respecto de julio 2015, y aumentaron un 13,25% en relación a agosto 2014.

Transacciones Vehiculares por Tipología de Vehículo



C1	19.891.182
C2	2.054.744
C3	843.324
C4	289.180
Total	23.078.430

C1:	Autos y camionetas con/sin remolque
C2:	Buses y camiones
C3:	Camiones con
C4:	Motos y motonetas

Gráfico 2: Distribución porcentual de Transacciones del Mes, por categoría vehicular.
Fuente: Reporte 29 SICE

El flujo vehicular o transacciones vehiculares corresponde a las pasadas que realizan los vehículos bajo cada uno de los 17 puntos de cobro emplazados en la autopista.

Durante agosto 2015 se registraron un total de 23.078.430 transacciones vehiculares.

Las transacciones vehiculares durante agosto 2015 aumentaron un 1,43% respecto de julio 2015, y aumentaron un 5,57% respecto de igual período 2014.

Desde el inicio del período de explotación (enero 2006), el patrón de uso de la autopista ha sido relativamente homogéneo. Durante agosto 2015, cerca del 87% de los vehículos corresponde a vehículos livianos (motos y automóviles), mientras que el 13% restante corresponde a vehículos pesados (buses y camiones).

Las transacciones facturables sumaron un total de 21.492.789, lo que corresponde a un 93,13% del total de transacciones vehiculares bajo pórtico.

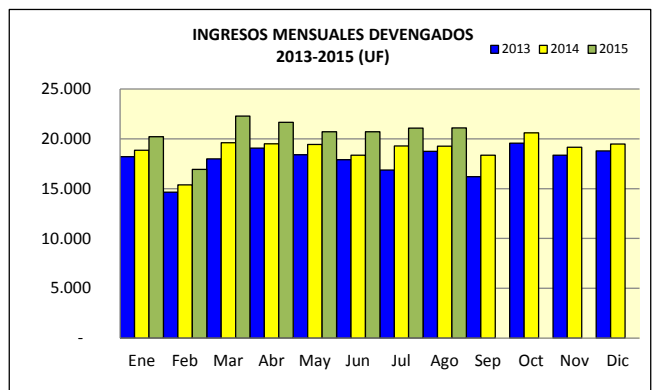


Gráfico 4: Ingresos Mensuales Devengados por Peaje, 2013 - 2015.
Fuente: Informe Mensual de Explotación SC VNE.

INGRESOS DEVENGADOS HISTÓRICOS (Últimos 5 años)													
Año	Ene	Feb	Mar	Abr	May	Jun	Jul	Ago	Sep	Oct	Nov	Dic	Total
2011	13.055	11.210	15.450	14.416	15.654	14.614	14.890	15.686	15.164	15.193	15.965	15.944	177.243
2012	16.336	14.042	17.700	17.653	16.931	17.001	16.851	18.266	14.935	18.477	17.193	17.164	202.549
2013	18.211	14.642	18.001	19.065	18.412	17.908	16.873	18.754	16.203	19.562	18.362	18.800	214.794
2014	18.859	15.375	19.620	19.513	19.451	18.365	19.298	19.271	18.363	20.607	19.160	19.481	227.361
2015	20.221	16.947	22.298	21.667	20.711	20.718	21.079	21.107					164.748

Fuente: Informe Mensual de Explotación SC VNE.

4. ACCIDENTABILIDAD

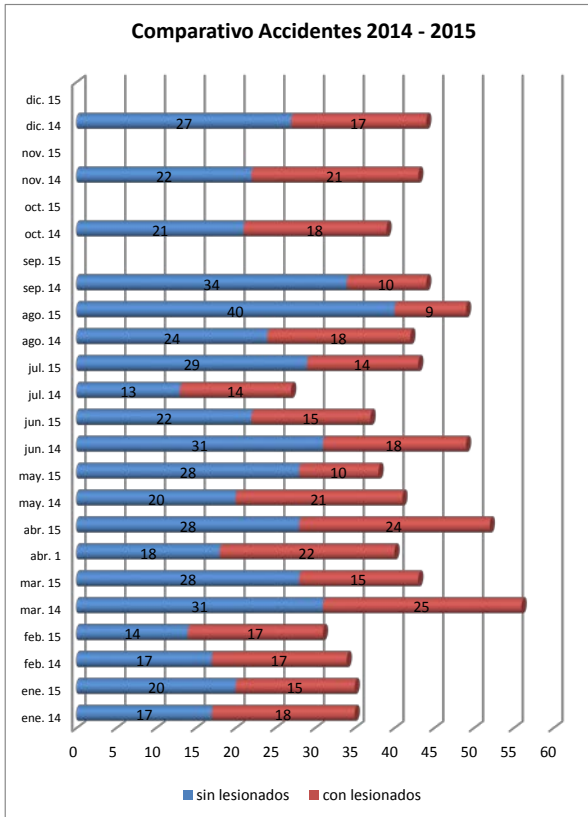


Gráfico 6: Comparativo Accidentes 2014-2015, Accidentes con y sin Lesionados
Fuente: Informe Mensual de Explotación SC VNE.

Distribución de Lesionados

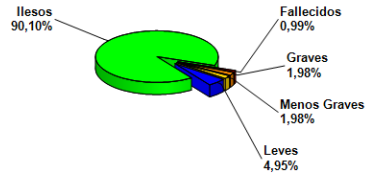


Gráfico 7: Distribución de tipos de Lesionados Mensuales
Fuente: Reporte 34 SICE

Distribución Tipos de Accidentes

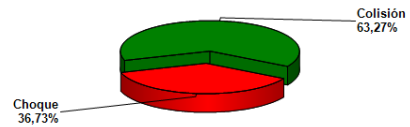


Gráfico 8: Distribución de tipos de Accidentes Mensuales
Fuente: Reporte 34 SICE

Durante agosto 2015 ocurrieron 49 accidentes, 9 de los cuales con lesionados. Durante agosto 2015 ocurrieron 6 accidente más que durante julio 2015, lo que representa un aumento del 13,95%. Asimismo, en agosto 2015 ocurrieron 7 accidentes más que en agosto 2014, lo que representa un aumento del 16,67%.

	ene. 14	ene. 15	feb. 14	feb. 15	mar. 14	mar. 15	abr. 1	abr. 15	may. 14	may. 15	jun. 14	jun. 15	jul. 14	jul. 15	ago. 14	ago. 15	sep. 14	sep. 15	oct. 14	oct. 15	nov. 14	nov. 15	dic. 14	dic. 15
sin lesionados	17	20	17	14	31	28	18	28	20	28	31	22	13	29	24	40	34		21		22		27	
con lesionados	18	15	17	17	25	15	22	24	21	10	18	15	14	14	18	9	10		18		21		17	
Total Accidentes	35	35	34	31	56	43	40	52	41	38	49	37	27	43	42	49	44	0	39	0	43	0	44	0

Fuente: Informe Mensual de Explotación SC VNE.

Años	Accidentes			Víctimas				Total Lesionados	Tipos de Accidentes con Lesionados					
	Total	Con Lesionados	Sin / Lesionados	Muertos	Graves	M Graves	Leves		Atropello	Caida	Volcadura	Colisión	Choque	Otros
2011	418	139	279	4	12	15	173	200	5	0	8	81	45	0
2012	409	163	246	1	8	12	195	215	1	0	15	103	44	0
2013	530	214	316	5	25	20	252	297	5	5	14	132	58	0
2014	494	217	277	6	9	11	289	309	5	4	13	132	63	0
2015	328	120	208	2	11	11	140	162	0	0	3	77	40	0

Fuente: Informe Mensual de Explotación SC VNE.

5. Consultas y Reclamos de Usuarios

Total de Atenciones	37.889
A) Consultas	22.305 58,87%
B) Órdenes de Servicio	- 0,00%
C) Reclamos	435 1,15%
D) Otros (Solicitudes por Campañas SC)	15.149 39,98%

Gráfico 10: Distribución de reclamos por Área Temática
Fuente: Informe Mensual de Explotación SC VNE, Agosto 2015.

6. ATENCIÓN A CLIENTES

Tipo de Atención		ene-15	feb-15	mar-15	abr-15	may-15	jun-15	jul-15	ago-15	sep-15	oct-15	nov-15	dic-15	Media	Total
A	Vehículo detenido	269	223	217	254	217	240	260	298					247	1.978
B	Accidente de Tránsito	35	31	43	52	38	37	43	49					41	328
C	Incendio	0	3	3	0	2	0	0	0					1	8
D	Derrame	8	9	4	9	4	8	11	10					8	63
E	Caída de Elementos	0	0	0	0	0	0	0	0					0	0
F	Operativo Especial	9	6	5	3	7	5	8	6					6	49
G	Fenomeno Natural	0	0	0	0	0	0	0	0					0	0
H	Irregularidades en la Calzada	0	0	0	0	0	0	0	0					0	0
J	Trabajos con ocupación de Calzada	93	86	111	134	89	88	90	56					93	747
K	Incidentes Varios	2	2	1	3	0	1	2	3					2	14
L	Incidentes de Frontera	2	3	7	4	5	1	4	6					4	32
X	Incidentes sin Clasificar	1	0	0	0	0	0	2	2					1	5
Total		419	363	391	459	362	380	420	430	0	0	0	0	391	3.224

Gráfico 11: Tabla con las atenciones mensuales y acumuladas
Fuente: Informe Mensual de Explotación SC VNE.

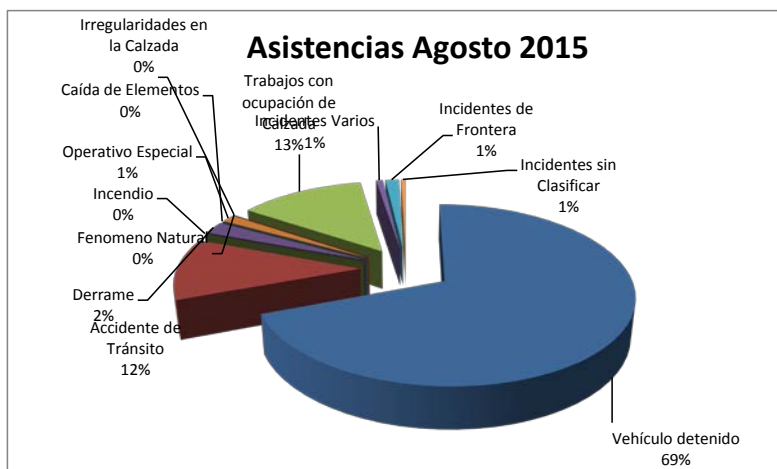


Gráfico 12: Distribución porcentual de las Asistencias
Fuente: Informe Mensual de Explotación SC VNE, Septiembre 2015.

Durante el mes de agosto 2015 se efectuaron 430 asistencias, un 2,38% superior respecto de julio 2015 y un 3,12% superior respecto de agosto 2014.

El principal requerimiento correspondió a asistencia a vehículos detenidos, lo que representó un 69% del total. Las asistencias más importantes después de éste último corresponden a: trabajos con ocupación de calzada (13%) y accidentes de tránsito (12%).

7. HECHOS RELEVANTES

No existen hechos relevantes que informar.